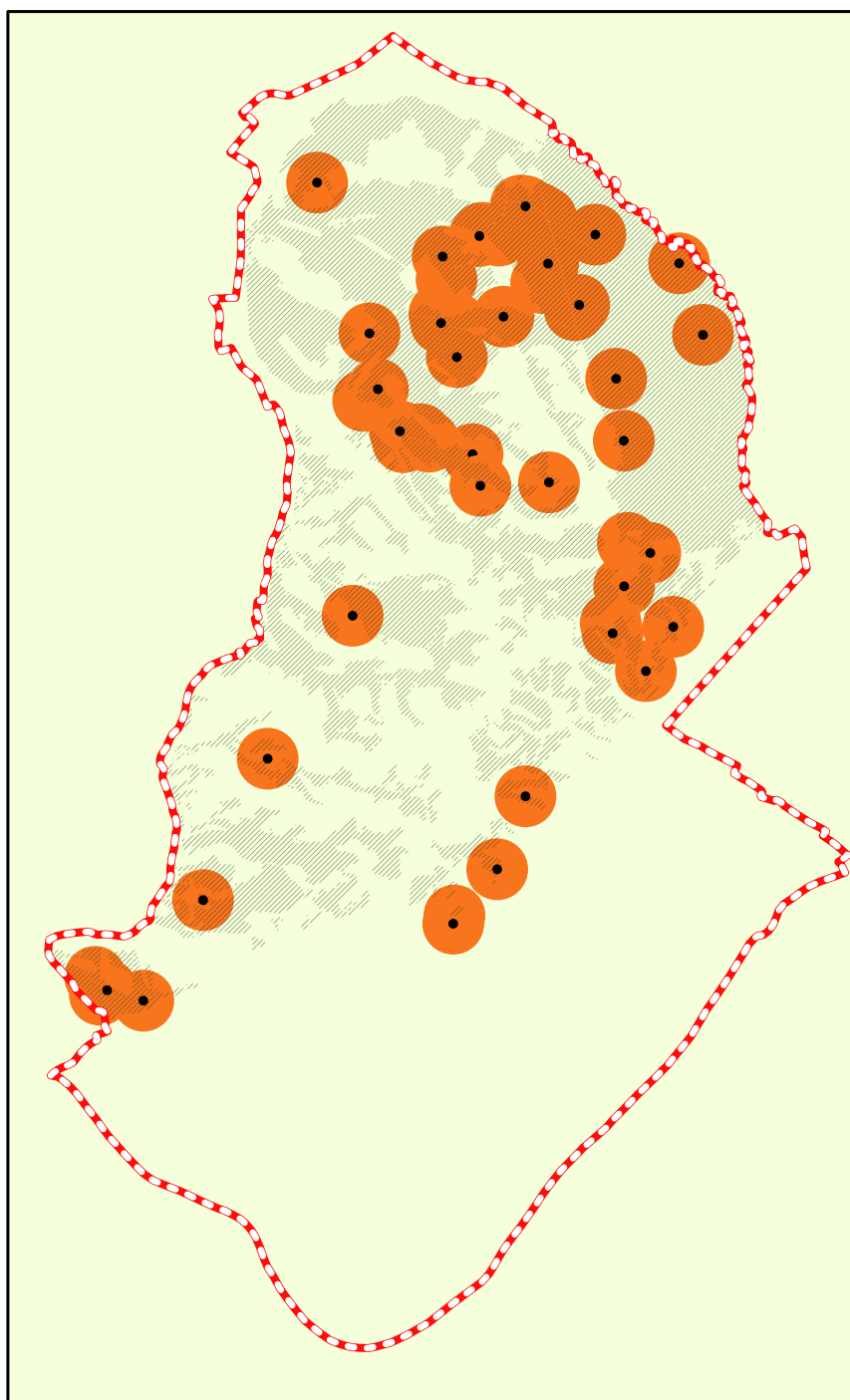




Comune di Santa Maria a Monte

Settore 3

Catasto dei boschi e dei pascoli percorsi dal fuoco Istituzione e aggiornamento all'anno 2022



Elenco particelle catastali

Sindaco Mauela Del Grande

Vicesindaco Maurizio Lucchesi

**Responsabile del Settore 3
Ing. Maurizio Iannotta**

**Redattore e Rup.
Geol. Alessandra Giannetti**

N°	Località	Data Incendio ID SCHEDA	Data Rilievo CFS	Metodo di rilevamento	Strumenti usati per il rilievo	Superficie interessata in ha	Foglio	Particelle interessate
1	CERRETTI	07/05/2005	22/02/2006	Non strumentale	Nessuno	00.04.65	6	155
2	VIA CAPANNE - CERRETTI	19/07/2006	20/07/2006	Strumentale	GPS speditivi (precisione metrica)	00.91.22	13	1058, 459
	00.01.07					10	2	
3	LE FONTINE - PIANACCIO	26/08/2006	02/09/2006	Strumentale	GPS speditivi (precisione metrica)	00.01.50	15	407, 228
4	CASE SAN LORENZO - LUNGOMONTE	22/09/2006	03/10/2006	Strumentale	GPS speditivi (precisione metrica)	00.06.24	18	236, 235
5	PONTICELLI-PRATACCIO	07/07/2007	12/07/2007	Strumentale	GPS speditivi (precisione metrica)	00.05.70	25	802, 439
6	PULPITINO	24/07/2007	10/08/2007	Strumentale	GPS speditivi (precisione metrica)	00.01.29	6	155
7	PULPITINO	04/08/2007	10/08/2007	Strumentale	GPS speditivi (precisione metrica)	00.04.05	6	155
8	TAVOLAIA	12/07/2008	04/12/2008	Strumentale	GPS speditivi (precisione metrica)	00.00.54	9	60
9	VIA LUNGOMONTE	10/09/2008	11/12/2008	Strumentale	GPS speditivi (precisione metrica)	00.50.24	25	1743, 1137, 1138, 664, 545, 544, 543
10	VALACCHIO - CERRETTI	19/03/2009	24/06/2009	Strumentale	GPS speditivi (precisione metrica)	00.37.63	10	102, 2
11	CERRETTI	20/03/2009	24/06/2009	Strumentale	GPS speditivi (precisione metrica)	00.65.68	17	564, 176, 175, 174
							18	374, 373, 370, 369, 351
12	CERRETTI - MONTEFALCONE	22/08/2009	22/10/2009	Misto	GPS speditivi (precisione metrica)	239.23.73 (di cui 73.78.80 nel comune di SMM)	6	155
							7	39, 38, 37, 36, 31
							8	1
							11	2
13	VIA VAL DI NIEVOLE	28/08/2009	16/12/2009	Misto	GPS speditivi (precisione metrica)	00.00.23	4	8
14	CERRETTI	06/09/2009	04/11/2009	Misto	GPS speditivi (precisione metrica)	42.29.13	6	267, 241, 240, 237, 232, 231, 229, 227, 220, 193, 192, 132, 125, 119
							7	39, 38, 31
							11	4, 3, 2
							14	81, 2, 1
15	GOFI	24/07/2010	03/09/2010	Misto	GPS speditivi (precisione metrica)	00.18.00	20	245
16	CERRETTI	18/07/2011	08/11/2011	Misto	GPS speditivi (precisione metrica)	17.92.69	6	332, 329, 261, 168, 167, 157, 154, 153, 145, 144, 136, 78, 17, 13, 3, 1
17	BOTRO DEL TERMINE	01/08/2011	16/11/2011	Misto	GPS speditivi (precisione metrica)	00.13.43	7	38
18	VIA TONSANA	12/08/2011	16/11/2011	Misto	GPS speditivi (precisione metrica)	00.56.21	14	242, 225, 223, 140, 32, 17, 14
19	CORTE ROSI	15/08/2011	05/12/2011	Misto	GPS speditivi (precisione metrica)	00.22.80	25	1931, 1930, 808, 805, 804
20	SP VALDINIEVOLE	02/09/2011	16/12/2011	Misto	GPS speditivi (precisione metrica)	00.00.55	6	5
21	CERRETTI	13/09/2011	13/12/2011	Misto	GPS di precisione (submetrica)	00.01.59	7	37, 36
22	MONTEFALCONE	14/10/2011	21/11/2011	Misto	GPS speditivi (precisione metrica)	05.34.11 (di cui 01.58.83 nel comune di SMM)	8	2
23	CERRETTI	11/03/2012	22/10/2012	Misto	GPS speditivi (precisione metrica)	14.02.42	6	330, 168, 155, 154, 153, 12
24	CERRETTI - PULPITINO	16/03/2012	13/08/2012	Misto	GPS speditivi (precisione metrica)	00.05.57	6	155

N°	Località	Data Incendio ID SCHEDA	Data Rilievo CFS	Metodo di rilevamento	Strumenti usati per il rilievo	Superficie interessata in ha	Foglio	Particelle interessate
25	CERRETTI	23/03/2012	11/10/2012	Misto	GPS speditivi (precisione metrica)	00.06.00	6	155
26	VIA MARIANI	29/03/2012	11/10/2012	Misto	GPS speditivi (precisione metrica)	00.09.93	6	13
27	VALLE DEL TORO	31/03/2012	26/10/2012	Misto	GPS speditivi (precisione metrica)	00.30.40	7	38
28	CERRETTI	01/07/2012	24/04/2013	Strumentale	GPS speditivi (precisione metrica)	00.07.18	4	14
29	CERRETTI	15/07/2012	08/08/2012	Misto	GPS speditivi (precisione metrica)	00.01.28	6	155
30	CERRETTI	05/08/2012	03/09/2012	Misto	GPS speditivi (precisione metrica)	01.50.42	6	155
							7	37, 36
31	V. CHIRICHELLA	16/08/2012	26/09/2012	Misto	GPS speditivi (precisione metrica)	00.14.65	6	1, 3
32	CERRETTI	23/08/2012	03/09/2012	Misto	GPS speditivi (precisione metrica)	00.05.09	6	155
33	CERRETTI	16/09/2012	11/10/2012	Misto	GPS speditivi (precisione metrica)	00.05.58	6	155
		17/09/2012		Non strumentale	Nessuno	00.05.45		
34	CERRETTI	20/08/2013	15/04/2014	Misto	GPS speditivi (precisione metrica)	00.00.09	6	12
NELL'ANNO 2014 NON SONO STATI REGISTRATI INCENDI NEL TERRITORIO COMUNALE DI S. MARIA A MONTE								
35	MONTEBERI	19/07/2015	31/03/2016	Strumentale	Altro	01.57.18	28	725, 516, 80, 73, 71
36	MONTEBERI	24/07/2015	14/04/2016	Strumentale	GPS di precisione (submetrica)	00.33.81	28	282, 80
37	PIANORE	06/08/2016	03/04/2017	Misto	Altro	01.73.71	4	12
							5	22, 8
38	MONTECALVOLI	12/07/2017	22/09/2017	Strumentale	GPS di precisione (submetrica)	00.09.75	28	155, 153, 80
39	SANTA MARIA A MONTE	16/07/2017	22/09/2017	Misto	GPS di precisione (submetrica)	08.86.29	30	33, 46
							22	1017, 1016, 1014, 1013, 1012, 1010, 1009, 1008, 1007, 1006, 1005, 1004, 1003, 1002, 1001, 1000, 991, 990, 989, 988, 985, 982, 981, 979, 978, 976, 973, 971, 968, 966, 961, 960, 958, 802, 785, 771, 705, 704, 702, 626, 602, 599, 598, 597, 595, 592, 589, 588, 579, 578, 577, 576, 575, 574, 573, 571, 570, 568, 566, 558, 556, 554, 552, 548, 547, 541, 465, 464, 463, 391, 390, 351, 350, 349, 329, 328, 299, 297, 270, 269, 268, 267, 266, 265, 264, 261, 260, 256, 254, 239, 238, 231, 230, 229, 228, 226
40	PIANORE	07/08/2017	29/12/2017	Misto	Nessuno	01.76.49	2	128, 89, 10, 9
41	MONTECALVOLI	20/08/2017	29/12/2017	Non strumentale	Nessuno	01.78.27	23	1278, 525, 524, 487, 486, 430, 406, 403, 220, 217, 214, 213, 184, 183, 182, 181, 180, 179, 148

N°	Località	Data Incendio ID SCHEDA	Data Rilievo CFS	Metodo di rilevamento	Strumenti usati per il rilievo	Superficie interessata in ha	Foglio	Particelle interessate
42	CERRETTI	18/08/2018	10/01/2019	Misto	Altro	00.05.13	13	490, 5
43	CERRETTI	15/02/2019	16/07/2019	Misto	Altro	00.02.25	13	492
44	POZZO	25/02/2019	29/07/2019	Misto	Nessuno	00.03.22	18	220, 196, 46
45	CERRETTI	21/03/2019	29/07/2019	Misto	Altro	00.03.44	14	1
46	PREGIUNTINO	25/07/2019	16/10/2019	Misto	Altro	00.12.15	18	506, 216, 113, 93
47	POZZO	31/07/2019	16/10/2019	Strumentale	GPS di precisione (submetrica)	00.07.65	18	113, 93, 20
48	CERRETTI	09/08/2019	16/10/2019	Strumentale	GPS di precisione (submetrica)	00.11.88	13	459, 5
49	BADINO	12/09/2019	16/10/2019	Strumentale	GPS di precisione (submetrica)	00.00.24	10	105, 68
50	CAPANNE	13/09/2019	16/10/2019	Strumentale	Altro	00.04.55	13	948
51	SASSA AL SOLE	15/04/2020	15/05/2020	Strumentale	GPS di precisione (submetrica)	00.04.93	13	459
	TAVOLAIA		19/05/2020		GPS speditivi (precisione metrica)	00.34.13	10	60
52	TONSANA	21/03/2021	21/03/2021	Strumentale	GPS speditivi (precisione metrica)	00.08.51	8	2
53	Cerretti	22/03/2021	24/03/2021	Strumentale	GPS speditivi (precisione metrica)	07.64.61	10	125, 124, 118, 93, 81, 54, 50, 44, 43, 42, 41, 40, 38, 37, 35, 29, 28, 27, 26, 24, 21, 18, 17, 15
54	CERRETTI	18/04/2021	18/04/2021	Strumentale	GPS speditivi (precisione metrica)	00.01.77	13	948
55	CERRETTI	06/03/2022	06/03/2022	Strumentale	GPS speditivi (precisione metrica)	00.12.66	14	111
56	MONTECALVOLI	10/03/2022	10/03/2022	Strumentale	GPS speditivi (precisione metrica)	00.23.50	28	86, 80