

Comune di Santa Maria a Monte
Provincia di Pisa

LAYOUT CANTIERE

LAVORI

Oggetto: **MANUTENZIONE STRAORDINARIA VIABILITA'**
COMUNALI ANNO 2023 (cod.23.02)

28 Marzo 2023

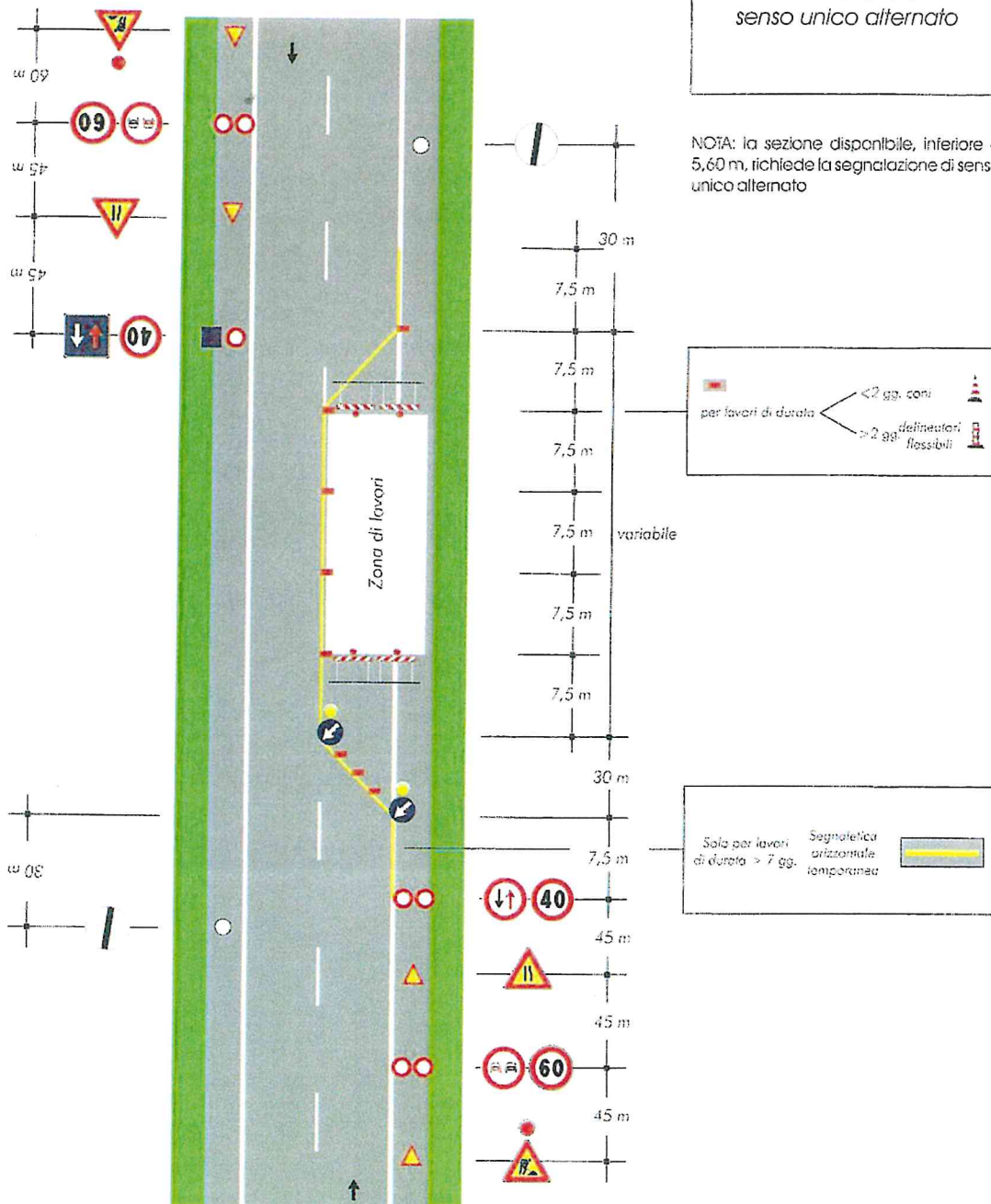
Il Progettista
geom. Tani Marco



TAVOLA 64

Lavori sulla carreggiata
con transito a
senso unico alternato

NOTA: la sezione disponibile, inferiore a 5,60 m, richiede la segnalazione di senso unico alternato

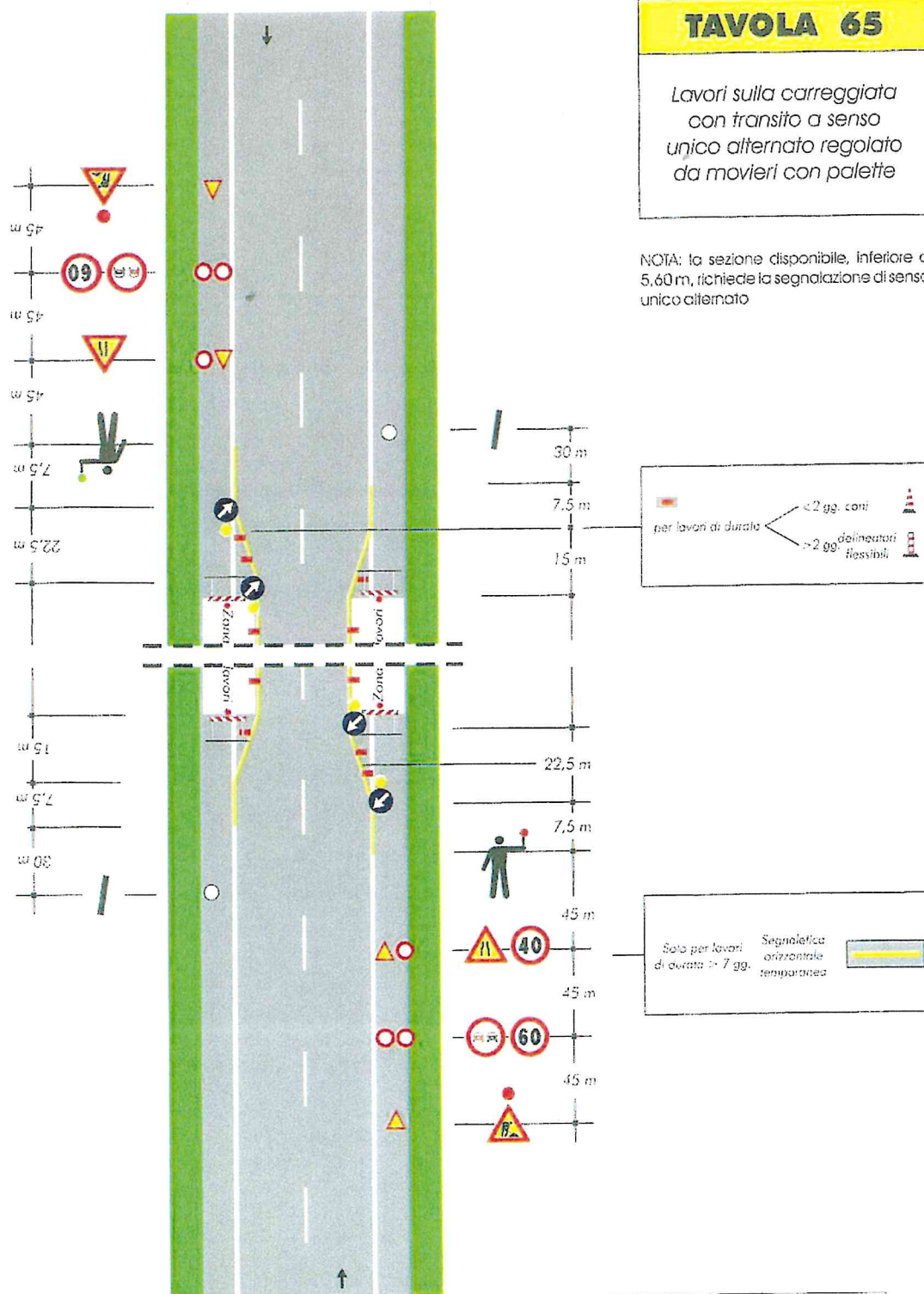


CONI OMOLOGATI : altezza superiore a 50 cm per le strade di tipo A - B - D, 30 cm per le altre strade - pellicola rifrangente classe 2
DELINEATORI FLESSIBILI OMOLOGATI : pellicola rifrangente classe 2
SEGNALETICA VERTICALE: raccomandata in classe 2 o superiore (fluororifrangente per gallerie e situazioni di scarsa visibilità)

TAVOLA 65

Lavori sulla carreggiata
con transito a senso
unico alternato regolato
da movieri con palette

NOTA: la sezione disponibile, inferiore a
5,60 m, richiede la segnalazione di senso
unico alternato

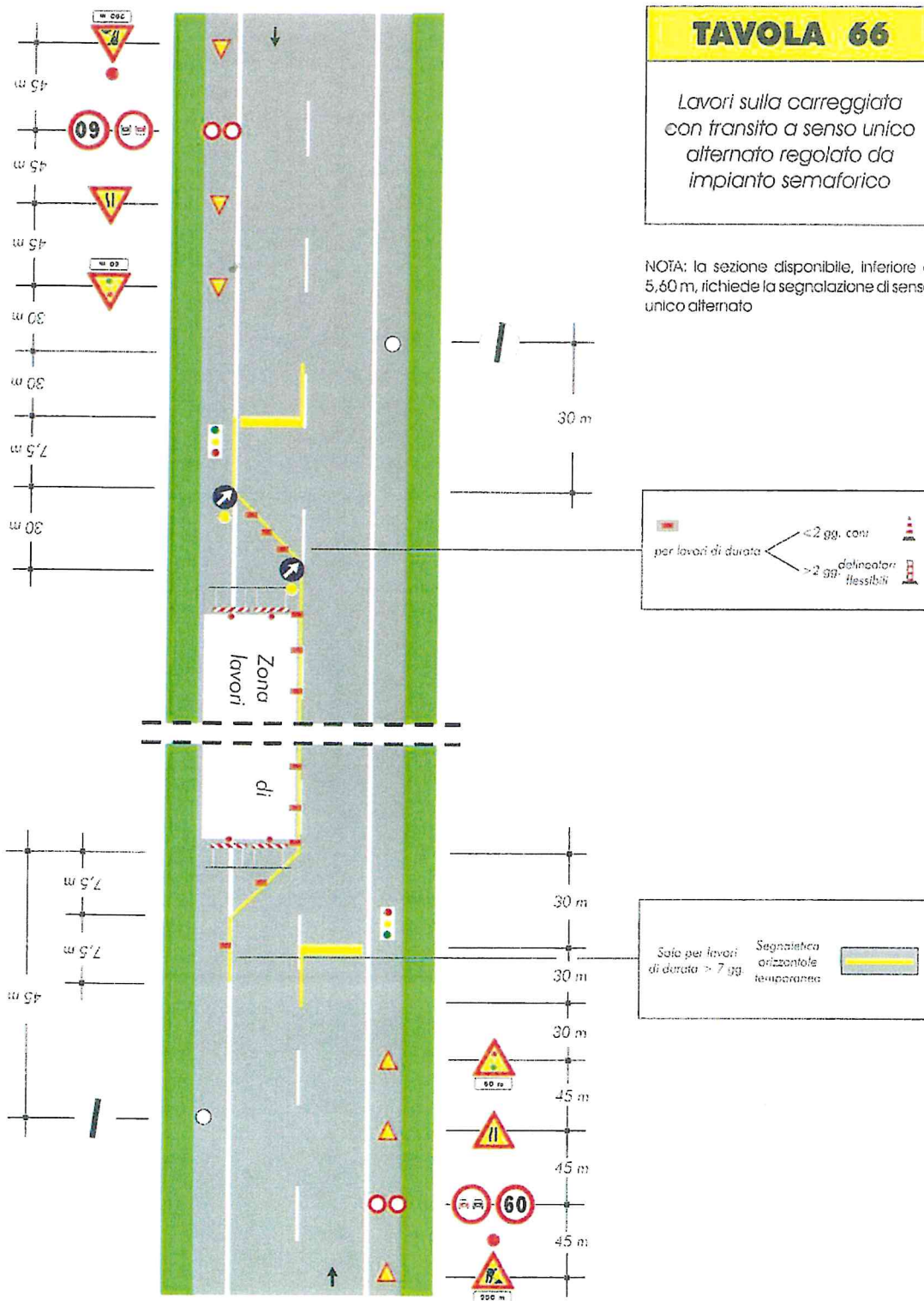


CONI OMOLOGATI : altezza superiore a 50 cm per le strade di tipo A - B - D, 30 cm per le altre strade - pellicola rifrangente classe 2
DELINEATORI FLESSIBILI OMOLOGATI : pellicola rifrangente classe 2
SEGNALETICA VERTICALE : raccomandata in classe 2 o superiore (fluororifrangente per gallerie e situazioni di scarsa visibilità)

TAVOLA 66

Lavori sulla carreggiata
con transito a senso unico
alternato regolato da
impianto semaforico

NOTA: la sezione disponibile, inferiore a
5,60 m, richiede la segnalazione di senso
unico alternato



CONI OMOLOGATI : altezza superiore a 50 cm per le strade di tipo A - B - D, 30 cm per le altre strade - pellicola rifrangente classe 2
DELINEATORI FLESSIBILI OMOLOGATI : pellicola rifrangente classe 2
SEGNALETICA VERTICALE: raccomandata in classe 2 o superiore (fluororifrangente per gallerie e situazioni di scarsa visibilità)